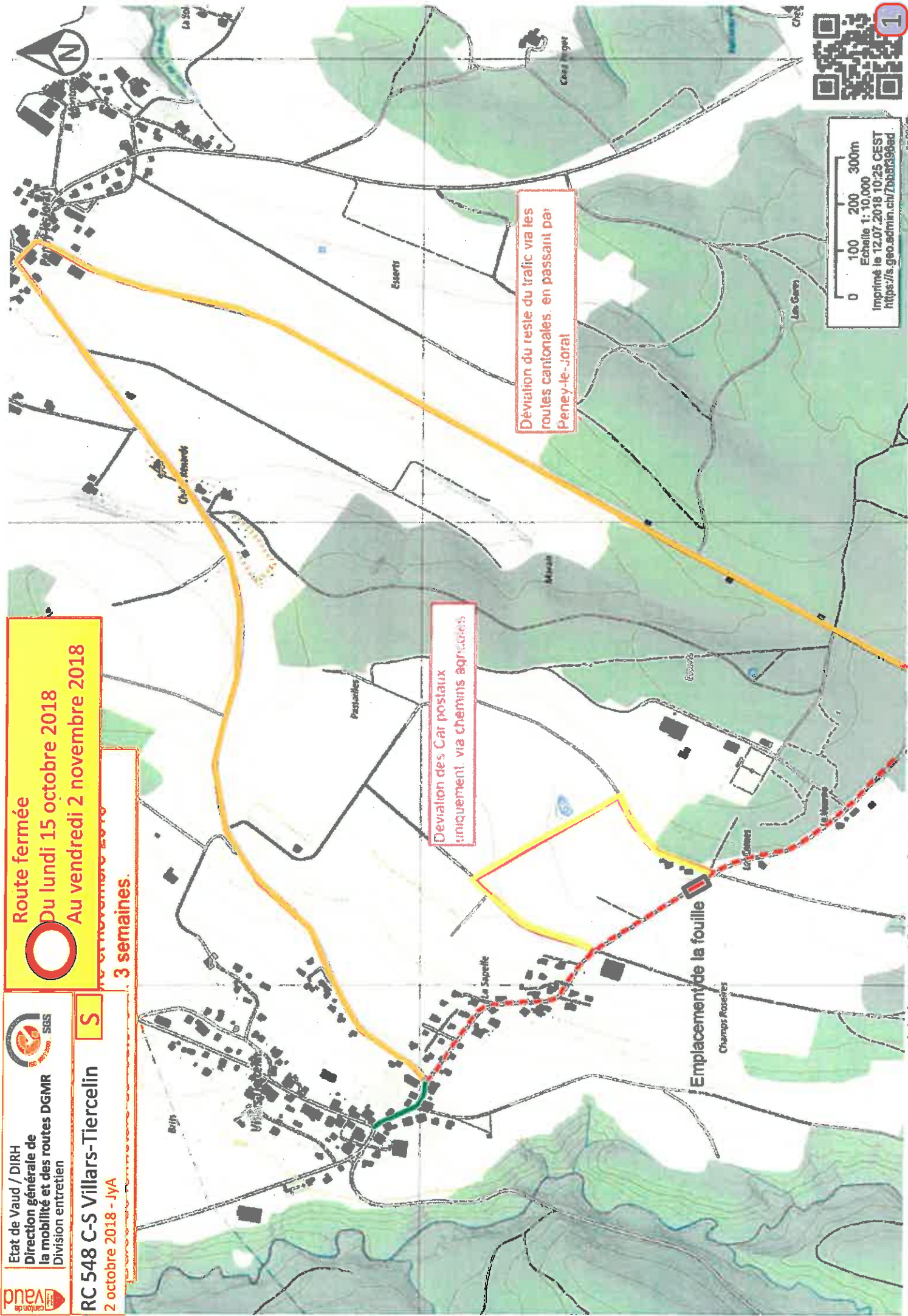


Route fermée

Du lundi 15 octobre 2018  
Au vendredi 2 novembre 2018

3 semaines.



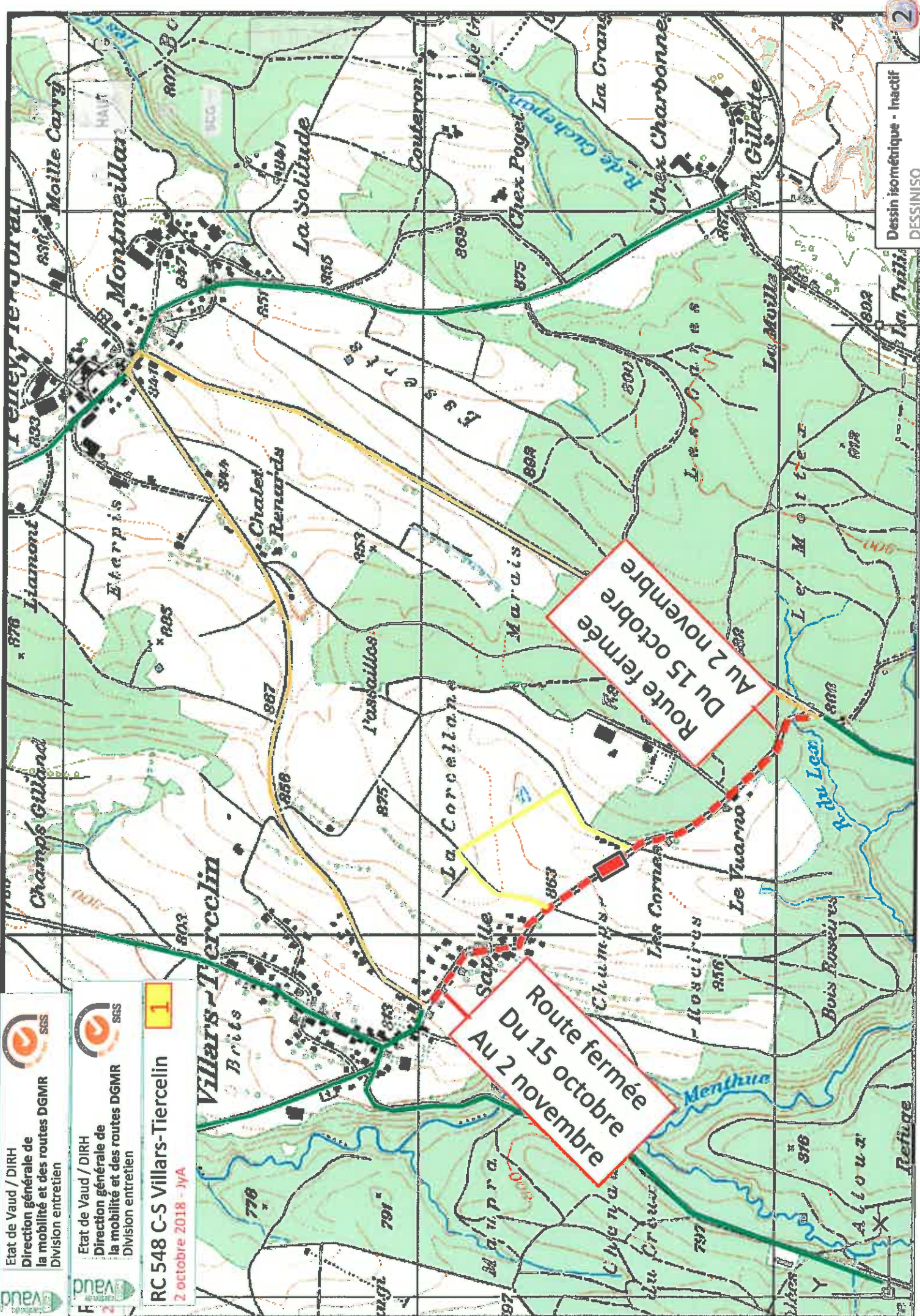
Déviaton des Car postaux  
uniquement, via chemins agricoles

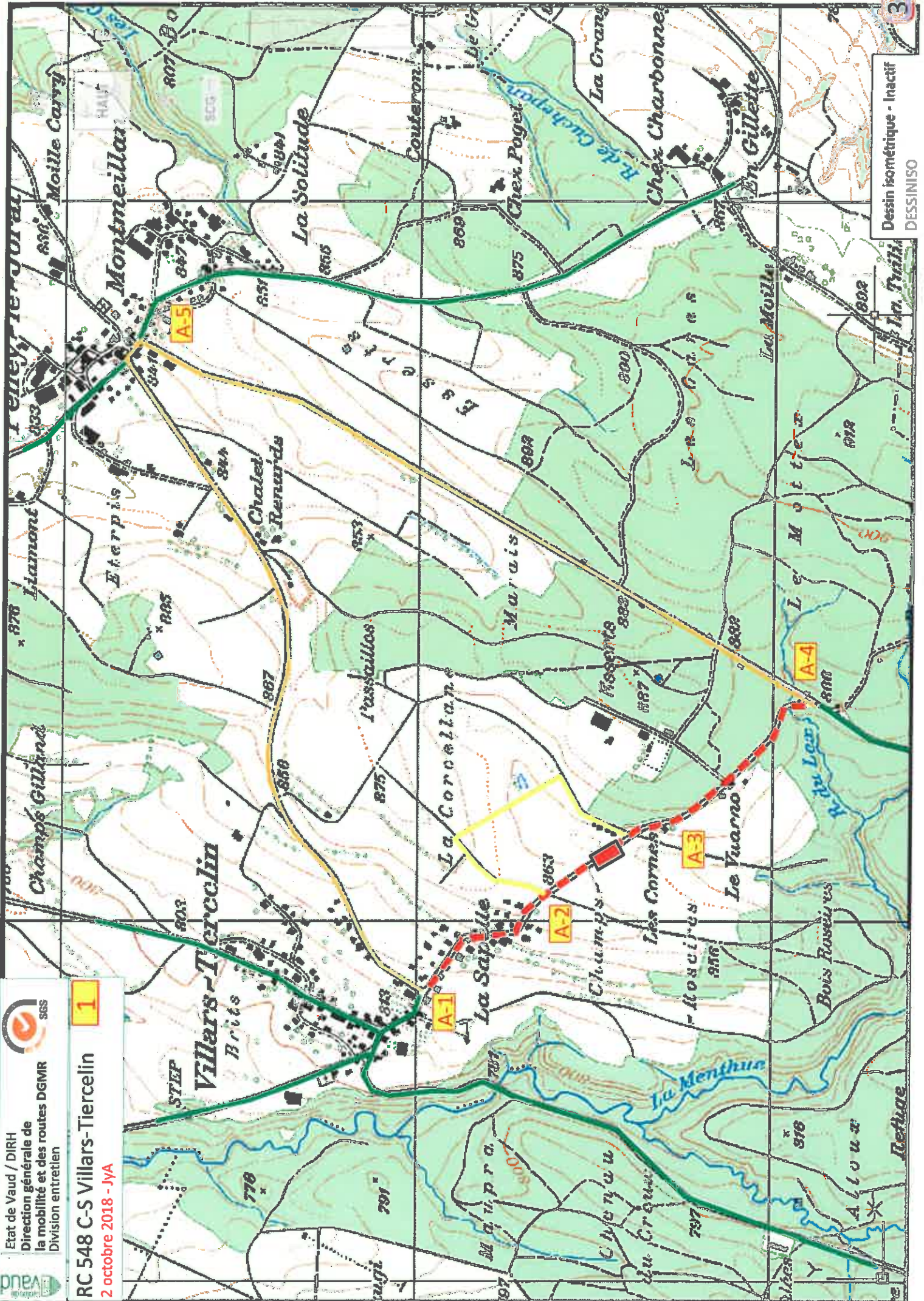
Déviaton du reste du trafic via les  
routes cantonales, en passant par  
Peney-le-Jorat

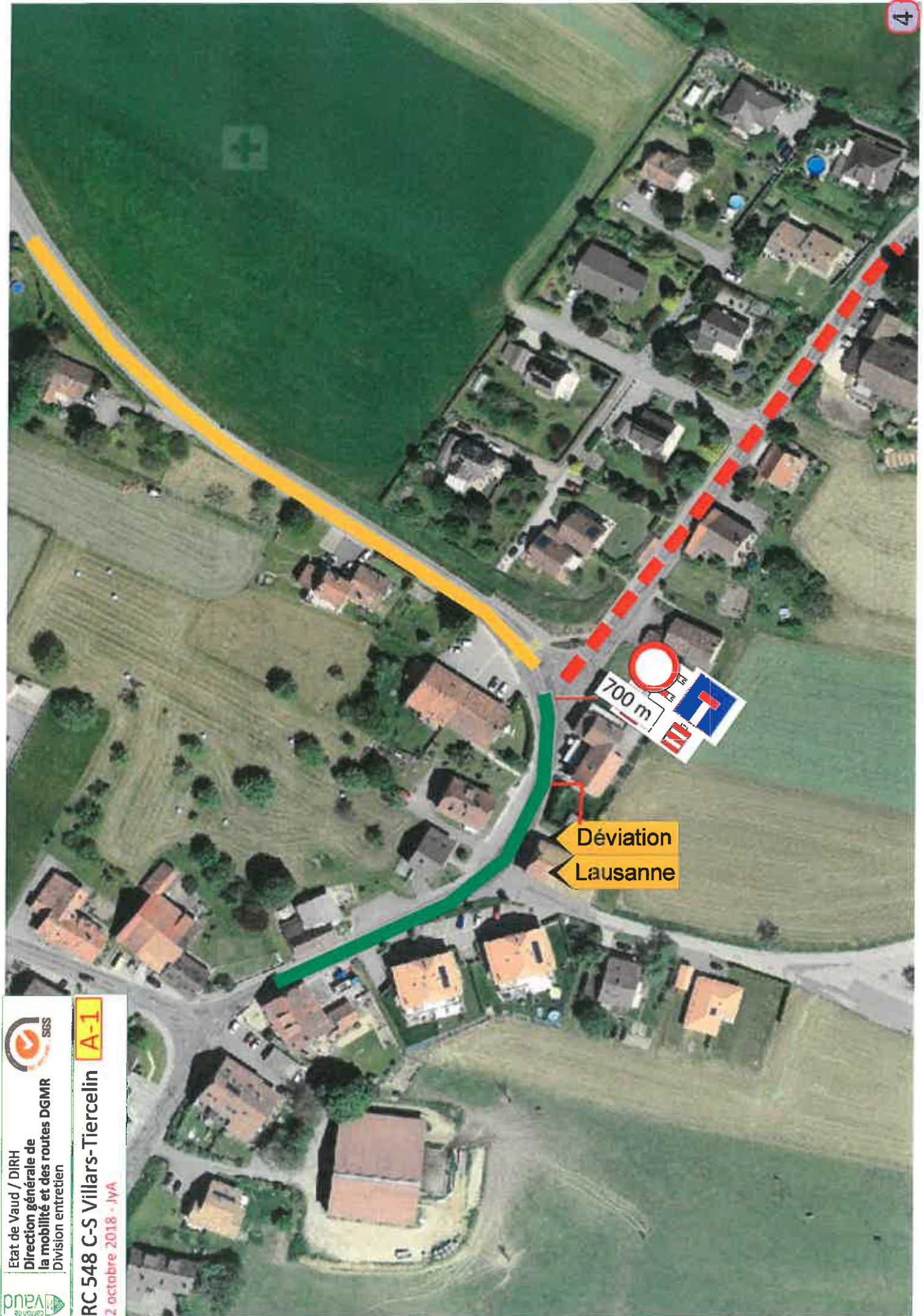
Emplacement de la fouille

0 100 200 300m  
Echelle 1: 10.000  
Imprimé le 12.07.2018 10:25 CEST  
<https://s.geo.admin.ch/7db8f99ad>







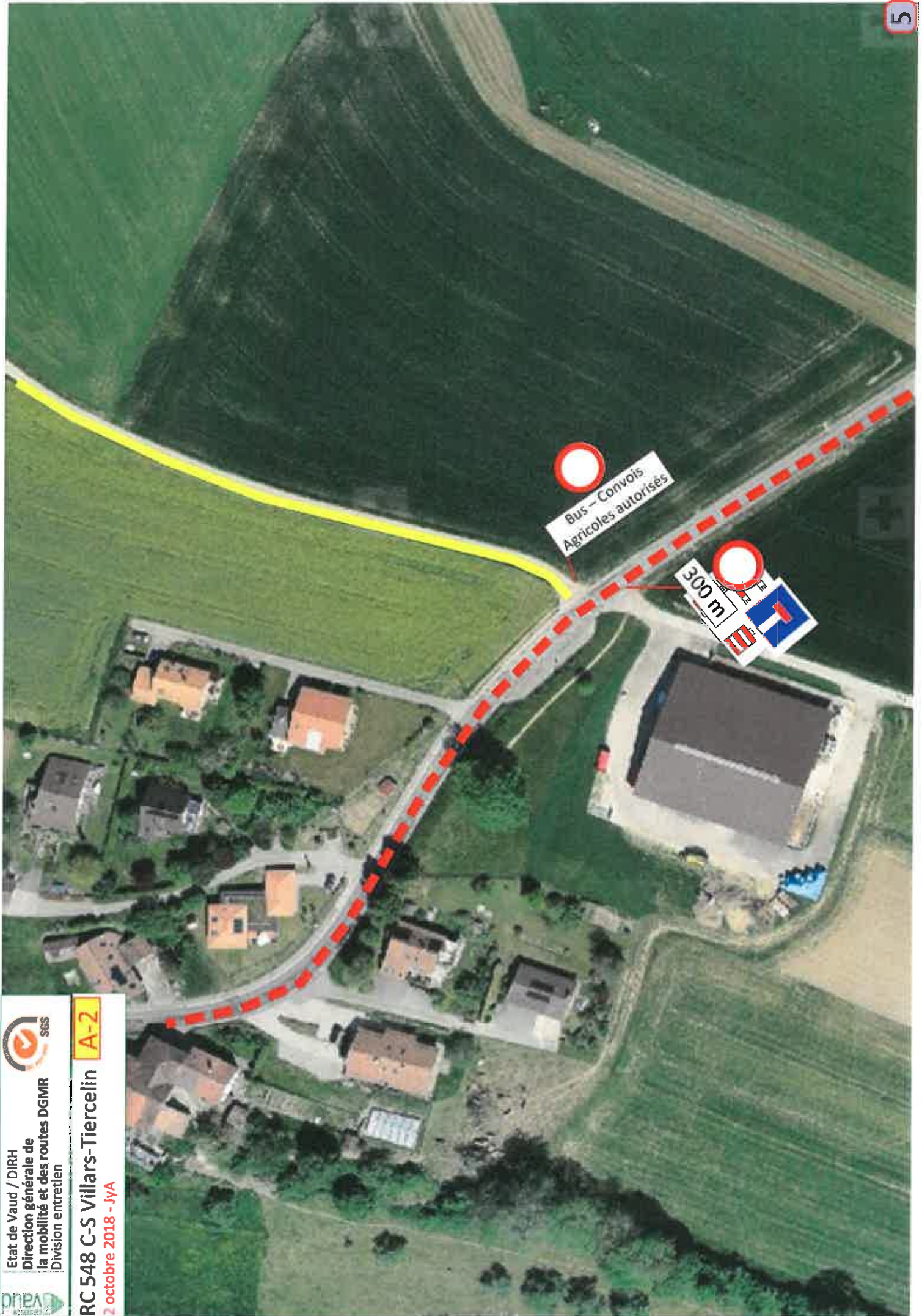


Etat de Vaud / DIRH  
Direction générale de  
la mobilité et des routes DGMR  
Division entretien

A-1

RC 548 C-S Villars-Tiercelin

2 octobre 2018 - IYA



Bus - Convois  
Agricoles autorisés

300 m

Etat de Vaud / DIRH  
 Direction générale de  
 la mobilité et des routes DGMIR  
 Division entretien

**A-2**

**RC 548 C-S Villars-Tiercelin**  
 2 octobre 2018 - JyA



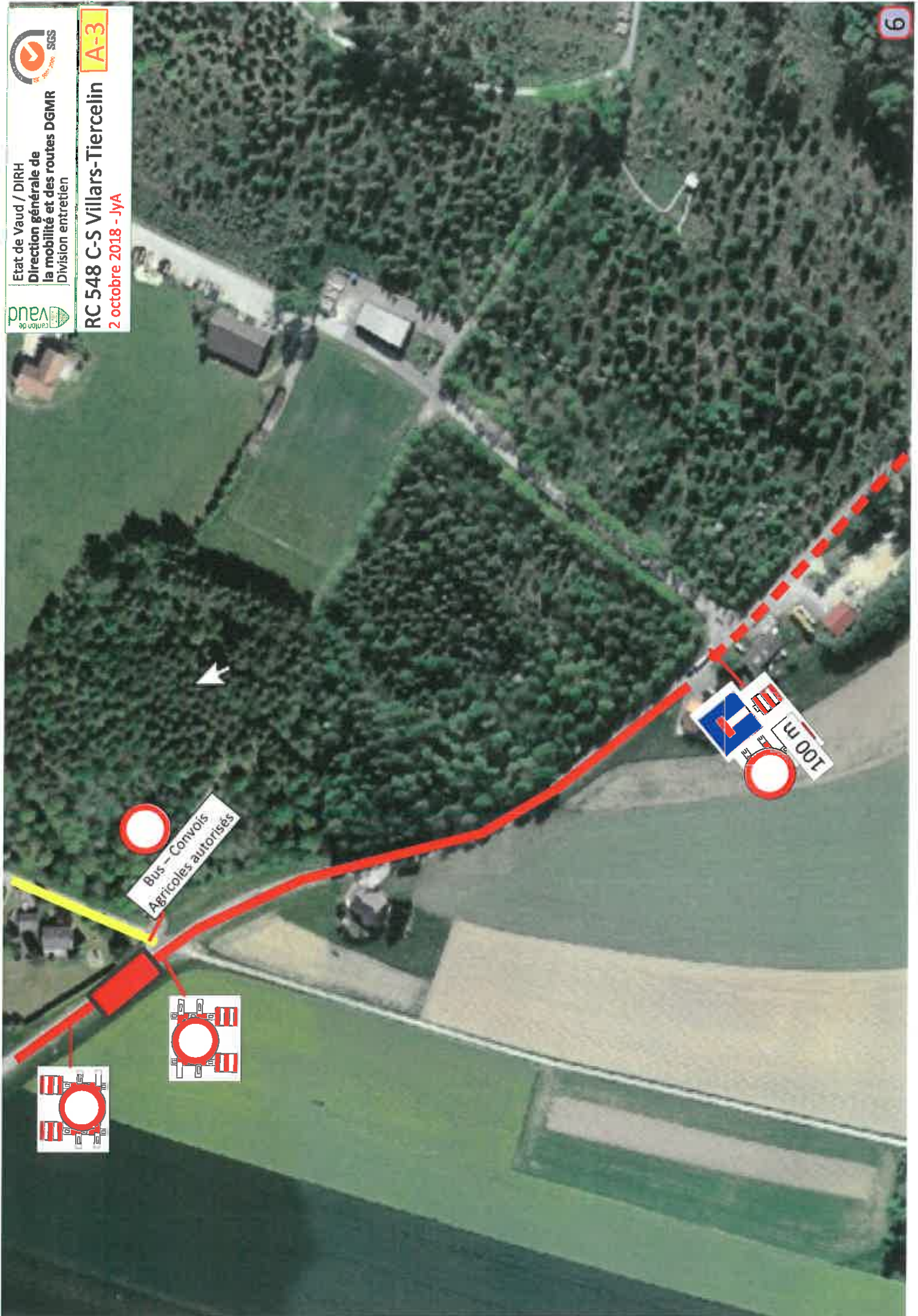


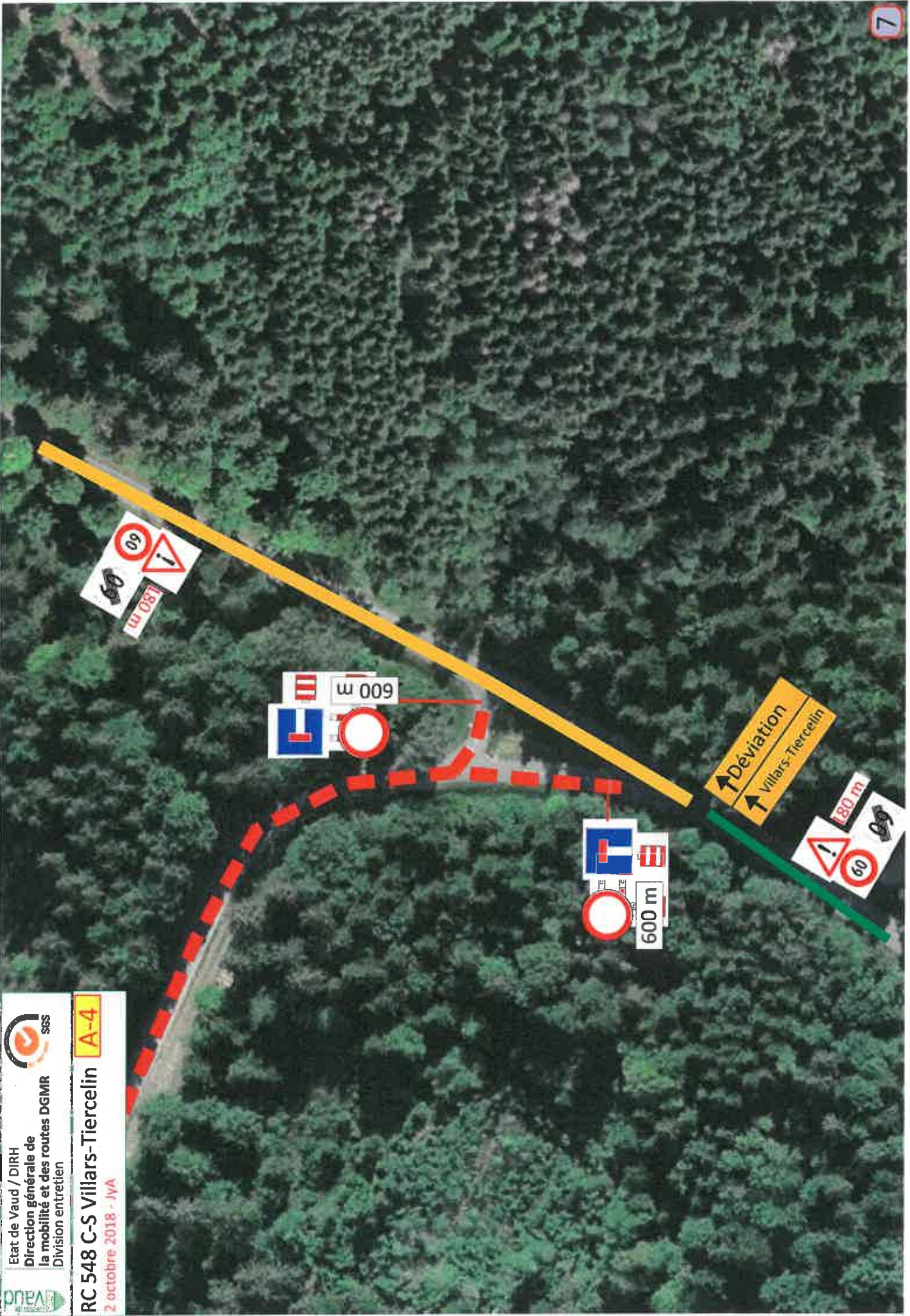
Etat de Vaud / DIRH  
Direction générale de  
la mobilité et des routes DGMR  
Division entretien



A-3


RC 548 C-S Villars-Tiercelin  
2 octobre 2018 - JyA







Etat de Vaud / DIRH  
Direction générale de  
la mobilité et des routes DGMR  
Division entretien

 SGS

**A-5**

**RC 548 C-S Villars-Tiercelin**  
2 octobre 2018 - JYA