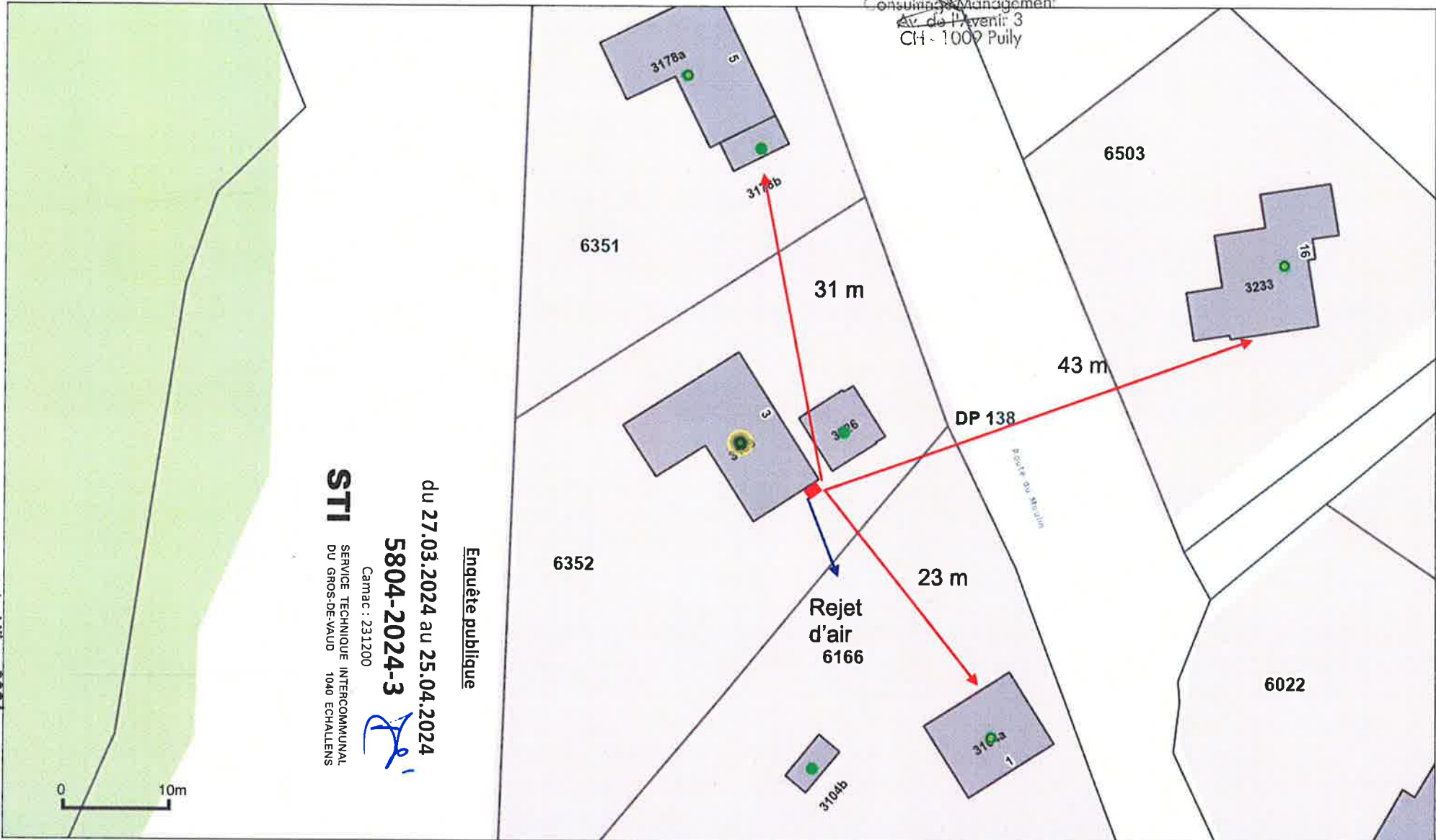


Guichet cartographique cantonal

CAMAC N° 231 200: Remplacement de la chaudière à gaz par une pompe à chaleur air/eau.



Informations dépourvues de foi publique - Géodonnées Etat de Vaud, Office fédéral de topographie, OpenStreetMap

1:500

Propriétaire:
Marguerite DUMEZ

Route du Moulin 3,
1058 Villars-Tiercelin



Date: 17.01.2024